

報道関係者 各位

第31回 **全国削ろう会 神戸大会**

第31回 全国削ろう会神戸大会 実行委員会

世界が驚いた日本の“匠の技と道具” 過去最大規模となる「全国削ろう会大会」を神戸で開催!



削ろう会とは、大工をはじめとする建築・木工関係の職人と、その工具を作る鍛冶・手道具の職人が全国から集り、鉋(カンナ)による薄削りを競い合うものです。道具と技そして心が一体となることで成し得る、その厚みわずか数ミクロン(1000分の1ミリ)の極限世界。「ものづくり日本」の本質と原点がここにあります。

第31回目の大会となる今回は、大型連休で賑わう国際観光都市の神戸を会場に、過去最大の規模で開催いたします。国内外の幅広い世代に「日本の伝統技術」を普く知らしめ、ご理解を深めて頂こうとするものです。競技の他、ご家族みんなが楽しめる様々な実演・体験イベントもご用意しています。



■イベントの目論見

大工と鍛冶屋と、そのころ。

削ろう会は道具の使い手とつくり手との交流の場でもあります。伝統の技の習得や自身の腕の向上を目指し、それぞれが習練し交流する中で、日本の木造建築や木工芸の技術・文化を次世代につなげていきたいと思ひます。(今回も将来大工さんを目指す学生さんが多数参加いたします)

また国内林業の再生と活性化もまた目論見の一つです。

■お問い合わせ

第31回 全国削ろう会神戸大会実行委員会/事務局 (明豊建設内)

プレス担当/林 亮太 携帯電話: 090-1951-9120

〒674-0083 明石市魚住町住吉2丁目4-28 TEL.078-947-6960 FAX.078-947-3137 E-mail:kezuroukai.kobe@gmail.com

関連リンク★神戸大会スペシャルサイト★

<http://kezuroukai.jp/sp/index.html>

削ろう会 神戸大会 🔍 ◀左記ワードで検索をお願いします。

スペシャルサイトHomeにある動画をぜひご覧ください。

●竹中大工道具館 <http://www.dougukan.jp> ●削ろう会オフィシャルサイト <http://kezuroukai.jp>

会 期: **2015 5/5 Tue. 6 Wed.**
(GW/こどもの日・振替休日)

開催時間: 5日(Tue.)11:00~16:30
6日(Wed.)9:00~15:00

会 場: **神戸コンベンションセンター**
神戸国際展示場 3号館
〒650-0046 神戸市中央区港島中町6-11-1

入 場 料: 無 料

主 催: 第31回 全国削ろう会 神戸大会実行委員会

共 催: 公益財団法人 竹中大工道具館

後 援: 神戸市/神戸商工会議所

三木市/三木工業協同組合

兵庫県木材業協同組合連合会/兵庫県木材青年クラブ

神戸新聞社/サンテレビジョン/ラジオ関西

協 力: 削ろう会/木工具温故会/DIY FACTORY OSAKA

金物マガジン/神戸国際観光コンベンション協会

兵庫県左官工業協同組合(青年部)

神戸どうぶつ王国/Rose Papillon/Garden music cafe

ちよづるこれひで

同時開催: 竹中大工道具館特別展「千代鶴是秀」展

会場: 竹中大工道具館(〒651-0056 神戸市中央区熊内町7-5-1)

いちもくてん

木工具温故会「一目展」 ※神戸大会の会場内にて展示。

鍛冶・大工道具・材木の展示と販売・他

■メインイベント「薄削り競技の見どころ」

鉋で削った削り華(鉋クズ)の薄さを競う!

その厚みわずか数ミクロン(1000分の1ミリ)を競い合い、1・2次予選を突破した数名が決勝へ進み、神戸大会の優勝者が決まります。

極限に達するまでには、研ぎや台の調整など数々の習練と工夫を要します。また、削り手(当会では「削リスト」と呼んでいます)だけではなく、鉋鍛冶など道具のつくり手の習練や工夫も積み重なっており、いわば技の結晶のようなものなのです。

名人の薄く均一な削り華(鉋クズ)は向こう側が透けることはもちろん、まるで絹のような光沢があります。

一般的な寸八鉋だけでなく、一尺幅の大鉋や、台鉋の前身となる槍鉋(やりがんな)、荒削り道具の鉾(ちょうな)に試みる人もいます。

■体験・実演・その他のイベント

大工・鍛冶・左官…全国から集結!
プロの職人による「鮮やかな実演」と
「楽しい体験」が盛りだくさんです!

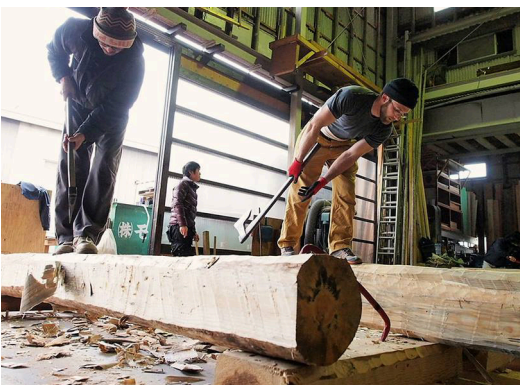


チョウナはつり実演



鉋はつり実演

チョウナや鉋(まさかり)はつりの古式製材技術を実演。巨大な原木を古式製材によって加工する様は必見です。



G



H



D

E

2014年の第30回小田原大会の様子

F

神戸を制するのは
誰だ!!



伝統木組み実演



継手実演



神戸グルメ物産市



大工道具市



フードコート



大工古道具展示



鉋刃研ぎ・目立て実演



鉋削り体験



左官・土ダンゴ教室



木工教室



丸太切り競技



子ども遊びエリア



子ども木組み体験



この木!何の木?教室



お茶指南



削り華フラワーアート

■同時開催の特別展

競技大会とイベントの他に、2つの特別展を同時開催いたします。


- 1.共催者の竹中大工道具館による「千代鶴是秀」展
- 2.木工具温故会による「一目展」

伝統工具の頂点をなす「千代鶴是秀」—その伝説の作品と鍛冶の記録。

ちよづるこれひで
竹中大工道具館特別展「千代鶴是秀」展

2015 4/29(水)~5/24(日)

▶場所: 公益財団法人 竹中大工道具館

 5月5・6日の2日間に限って、神戸大会会場と竹中大工道具館の間に“無料シャトルバス”を運行します。



TAKENAKA
CARPENTRY
TOOLS
MUSEUM



公益財団法人 竹中大工道具館

〒651-0056 神戸市中央区熊内町7-5-1
Tel.078-242-0216 Fax.078-241-4713



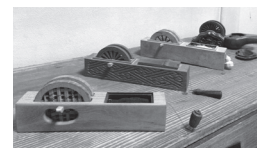
秘蔵の道具コレクションと手がけた作品を展示。

いちもくてん
木工具温故会「一目展」

名工達の技と魂の道具を未来に継承する、木工具温故会による「一目展」を開催。

会員による秘蔵の道具コレクションと、今回は会員以外からも募った家具などの木工作品、手がけた建築作品などを幅広く展示いたします。

▶場所: 神戸大会会場内/特別展示室



大工さんが作った道具です。